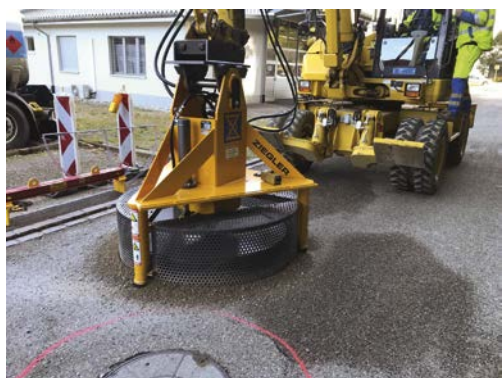




MODERNE - RAPIDE - EFFICACE

L'outil à découper les tampons de voirie

- Découpe de 1 à 3 minutes • Coût moyen d'une coupe inférieur à 1 € • Ne nécessite pas d'eau
- Ancrage plus facile et durable pour les produits de scellement • Sécurité de l'opérateur • Diminution de la pénibilité.



LOMATER SAS

Z.A. Gare de Lamarche
88320 TOLLAINCOURT
Tél. : 03 29 09 56 43
lomater@orange.fr



LOMATER

Au service des professionnels de TP depuis 1980

LOMATER Lorraine Nord Sarl

Pôle industriel de Malambas
57280 HAUCONCOURT
Tél. : 03 87 30 60 30
laurent.genet.lomater@wanadoo.fr



Historique et descriptif technique

La découpe de tampons est une opération fastidieuse, nécessitant plusieurs personnes et du matériel. Stehr a développé depuis plus de 10 ans une machine rendant la découpe plus simple, rapide et moins coûteuse. Adaptable sur de nombreux engins porteurs, cet outil est l'allié parfait pour gagner en rendement pour ces opérations.

Type	SKF 950
Poids	800 kg
Débit hydraulique requis	110 l/min
Pression hydraulique max	210 bars
Couple	12 000 Nm
Profondeur de coupe	300 mm
Pression de retour	Max 1 bar
Diamètres têtes de coupe	400 à 1 420 mm
Diamètre outils carbure de Tungstène	6 mm

Matériel porteurs :

- Chargeurs compacts (haut débit nécessaire)
- Chargeurs articulés sur pneus
- Pelles hydrauliques

Usages :

- Découpe de tampons et bouches à clefs
- **Plusieurs têtes de coupes** disponibles de 400 mm à 1420 mm (bouches à clefs, tampons de différents diamètres)

Avantages :

- Rapidité d'exécution, **1 à 3 minutes par découpe** soit une moyenne de 15 découpes à l'heure
- Réduction drastique du temps de travail
- Flexibilité et polyvalence
- **Coût d'exploitation réduit**
- Ne nécessite pas d'arrosage



LOMATER SAS

Z.A. Gare de Lamarche
 88320 TOLLAINCOURT
 Tél. : 03 29 09 56 43
lomater@orange.fr



LOMATER

Au service des professionnels de TP depuis 1980

LOMATER Lorraine Nord Sarl

Pôle industriel de Malambas
 57280 HAUCONCOURT
 Tél. : 03 87 30 60 30
laurent.genet.lomater@wanadoo.fr